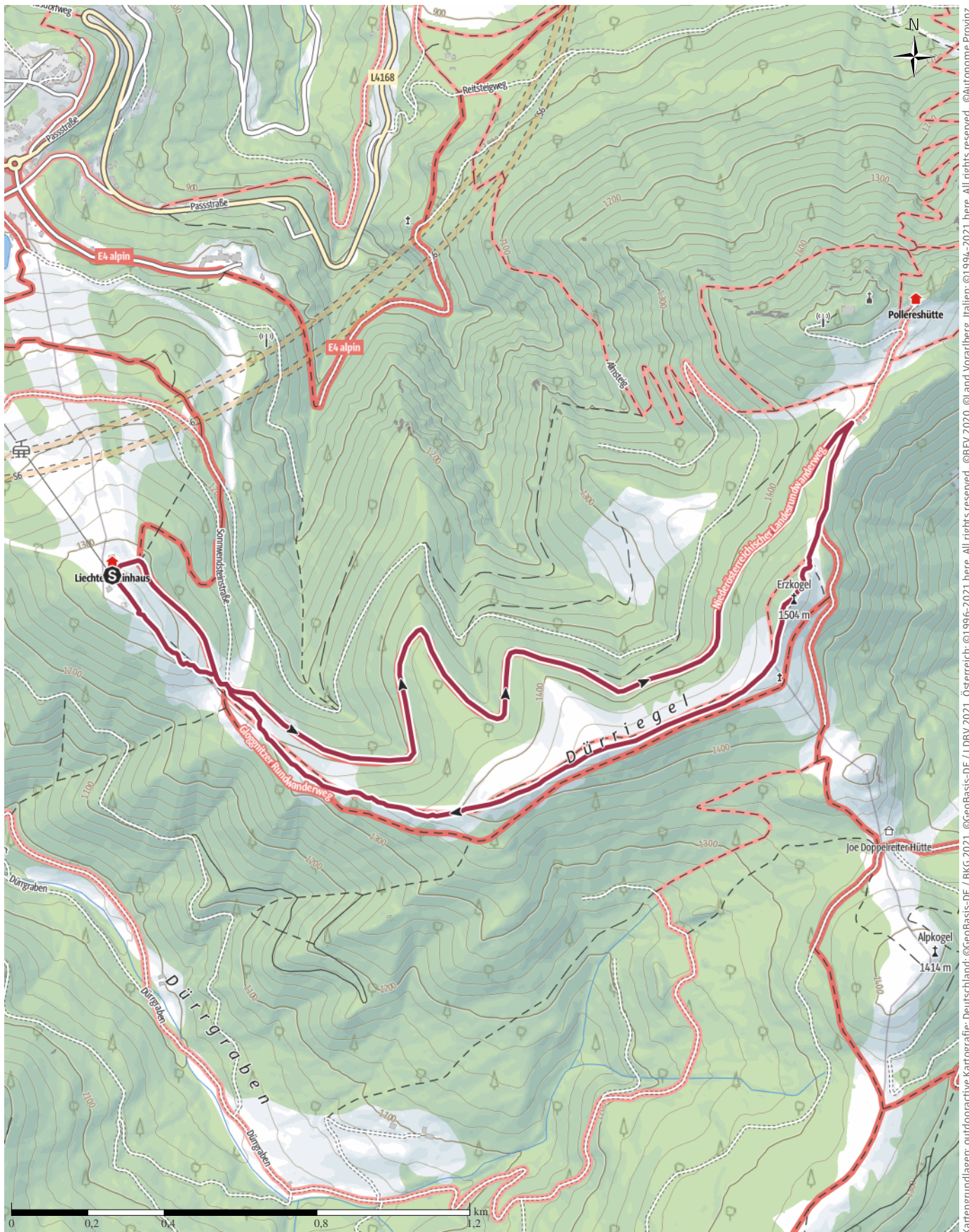


Tourenplanung am 2022-05-17

← 6,1 km | ⌚ 2:00 h | ▲ 326 m | ▼ 327 m | Schwierigkeit -



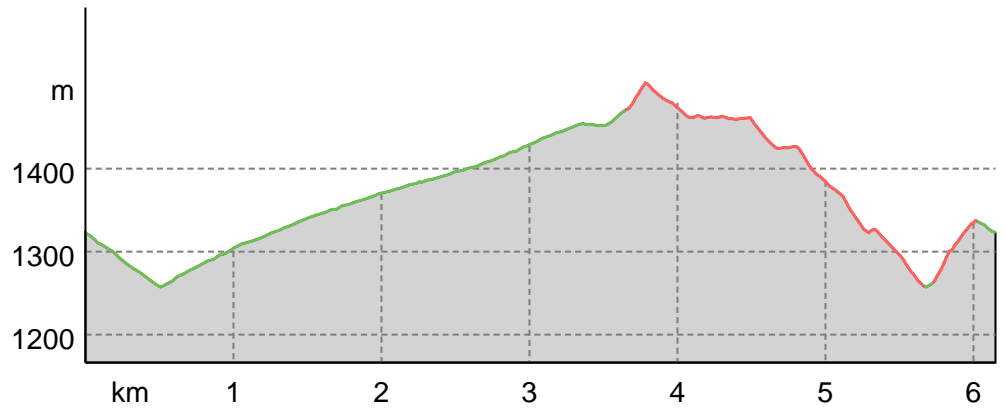
Kartengrundlagen: outdooractive Kartografie; Deutschland: ©GeoBasis-DE / BKG 2021, ©GeoBasis-DE / LDBV 2021, Österreich: ©1996-2021 here. All rights reserved. ©BBV 2020, ©Land Vorarlberg, Italien: ©1994-2021 here. All rights reserved. ©Autonome Provinz Bozen – Südtirol – Abteilung Natur, Landschaft und Raumentwicklung, © Cartago S.R.L. Kartengrundlagen: outdooractive Kartografie; ©OpenStreetMap (www.openstreetmap.org)

Tourenplanung am 2022-05-17

Wegart

Weg	3,8 km
Pfad	2,3 km

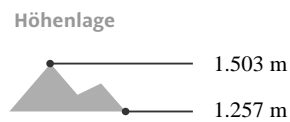
Höhenprofil



Tourdaten

Wanderung

Strecke	↔	6,1 km
Dauer	🕒	2:00 h
Aufstieg	⬆️	326 m
Abstieg	⬇️	327 m



Sportventure OG

Aktualisierung: 17.05.2022

Tour zum Mitnehmen für iPhone und Android



QR-Code scannen und diese Tour offline speichern, mit Freunden teilen und mehr.

Webseite

<https://out.ac/I9X0f0>